



RECOMANDAT PESTE 5 ANI+

AVERTISMENT

PERICOL DE SUFOCARE - contine piese mici.
Nu este recomandat copiilor sub 3 ani.



**Catre parinti: Va rog cititi aceste instructiuni
inainte de a oferi asistenta copiilor dvs.**

ALARMA & SONERIE

A. INTRODUCERE

Bun venit in lumea Logiblocs!

Aceste instructiuni iti vor spune tot ce trebuie sa stii ca sa utilizezi la maxim blocurile tale logice si sa finalizezi proiectele si activitatile aratate.

Poate deja ai alte seturi Logiblocs. In acest caz, vei putea combina blocurile din acest kit cu celelalte pentru a creste puterea si flexibilitatea circuitului tau.

B. MESAJE DE SIGURANTA:

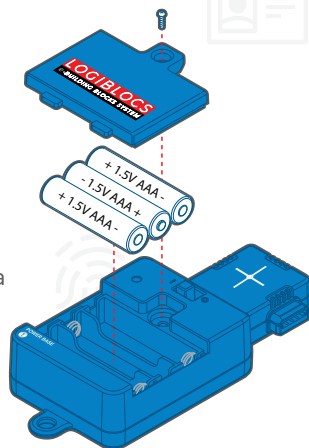
1. Asistenta si supervizarea unui adult este necesara pe tot parcursul activitatii cu Logiblocs.
2. Acest kit este recomandat copiilor cu varsta de 5 ani+
3. Acest kit si produsele sale contine piese mici care pot duce la pericol de sufocare daca sunt folosite necorespunzator. Tineti departe de copiii sub 3 ani.
4. Pentru a preveni posibile circuite, niciodata nu atingeti contactele din zona bateriilor cu obiecte de metal.
5. Instalati bateriile doar dupa ce ati asamblat produsul. Supravegherea unui adult este necesara.
6. Niciodata nu atingeti sau impingeti vreun fir in prize. Acest lucru este foarte periculos. Nu udati sau umeziti Logiblocs si niciodata nu puneti in gura blocurile Logiblocs sau parti ale acestora.

C. CUM AI GRIJA DE LOGIBLOCS

Este o idee buna sa pastrezi blocurile tale in cutie. Aminteste-ti ca Logiblocs sunt foarte speciale si au nevoie sa ai grija de ele. Pastreaza-le curate si incearca sa nu calci pe ele!

D. FOLOSIREA BATERIILOR

1. Necesita trei baterii (nu sunt incluse) de 1.5V AAA.
2. Pentru rezultate bune, intotdeauna foloseste baterii noi.
3. Asigura-te ca ai introdus bateriile corect, cu polaritatile corespunzatoare.
4. Indeparteaza bateriile din kit atunci cand nu il folosesti.
5. Inlocuieste bateriile uzate imediat pentru a evita posibile stricaciuni.
6. Bateriile reincarcabile trebuie indepartate din kit inainte de reincarcare.
7. Bateriile reincarcabile ar trebui reincarcate sub supravegherea unui adult.
8. Asigura-te ca terminalele din carcasa bateriilor nu sunt scurt-circuitate.
9. Nu incerca sa reincarci baterii non-reincarcabile.
10. Nu amesteca baterii vechi cu baterii noi.
11. Nu amesteca baterii alcaline, standard (carbon-zinc) sau baterii reincarcabile.



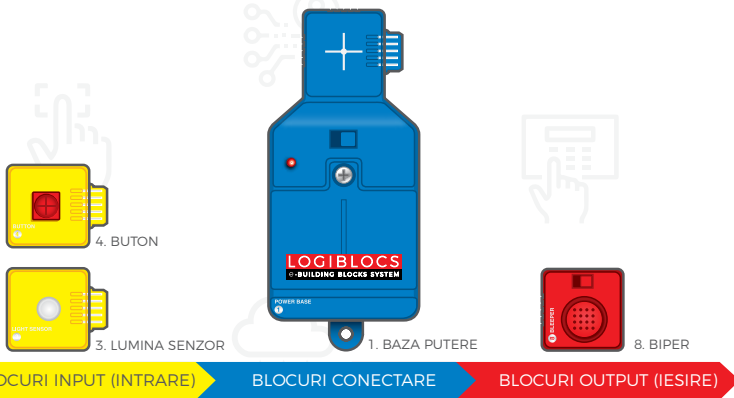
SA INTELEGEM LOGIBLOCS

Logiblocs este sistemul electronic care te ajuta sa descoperi si sa intelegi lumea tehnologica din jurul tau pe masura ce creezi propriile inventii. De la semafoare la super-computere, orice in lumea tehnologizata de astazi functioneaza pe baza acelorasi principii pe care le demonstreaza Logiblocs. In fiecare Logibloc exista o placa electronica printata si fiecare bloc este codat pe culoare in functie de rolul pe care il indeplineste. Prin conectarea blocurilor impreuna, in diferite combinatii, poti crea circuite electronice si virtual scrii un program de codare pentru fiecare noua inventie pe care o faci.

CODAREA PE BAZA CULORII

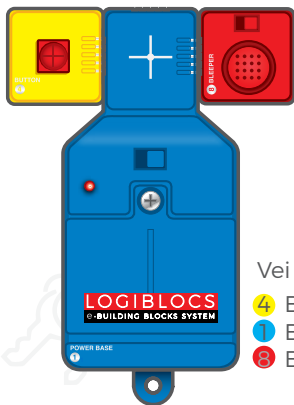
Logiblocs sunt codate pe baza culorii pentru a ajuta copiii sa sorteze diferite functii ale blocurilor.

- Blocurile galbene reprezinta functia de INPUT (intrare) care declanseaza sistemul prin crearea unui semnal pentru o varietate de senzori. Kitul tau include urmatoarele blocuri de INPUT:
BUTON: Cand butonul rosu de deasupra este apasat, acesta creaza un semnal pentru a activa oricare alt Logibloc de care este conectat.
SENZOR LUMINA: Acesta declanseaza orice Logibloc conectat la el daca o lumina este reflectata in lentila curata de deasupra.
- Blocurile albastre reprezinta conexiunea care transmite semnale dintr-un loc in altul. Kitul tau contine un BLOC PUTERE care este locul unde traiesc bateriile. Acesta aduce putere din baterii si transfera catre Logiblocs pentru a putea functiona si paseaza orice semnal pe care il primeste catre blocurile conectate. BAZA PUTERE are si un limitator care limiteaza curentul in cazul unui scurt-circuit. Acesta se reseteaza automat.
- Blocurile rosii reprezinta functia de OUTPUT (iesire) care "vorbeste" cu lumea din exterior prin lumina si sunet sau pornind si oprind lucruri. Kitul tau include urmatorul bloc de iesire:
BIPER: Cand este activat, acesta suna. Glisand comutatorul, poti schimba de la un sunet constant, la un sunet intermitent.



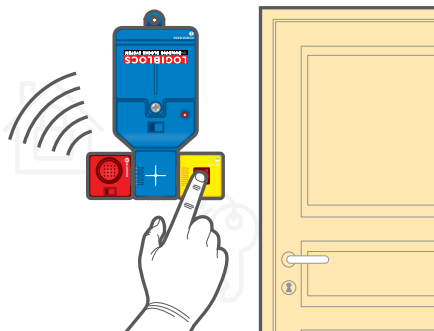
1 SONERIE

Conecteaza blocul BUTON la BAZA PUTERE si apoi conecteaza BIPER-UL in partea opusa. Poti schimba intre un sunet constant si un sunet intermitent glisand comutatorul dintr-o parte in alta. Porneste BAZA PUTERE mutand comutatorul la stanga. Apasa butonul sa vezi daca functioneaza cum trebuie. Lipeste banda adeziva pe spatele BAZEI DE PUTERE. Monteaza circuitul Logibloc pe o usa cu ajutor bandei adezive. (Asigura-te ca este fixata bine sau cere ajutorul unui adult). Apasa butonul ca sa activezi soneria. Tocmai ai realizat o sonerie foarte tare cu ajutorul Logiblocs.



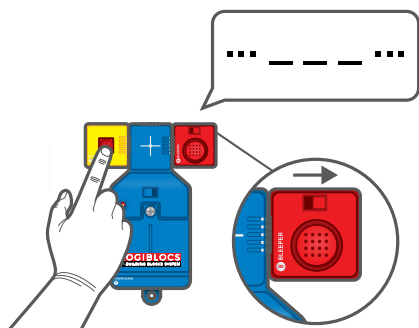
Vei avea nevoie de:

- 4 BUTON
- 1 BAZA PUTERE
- 1 BIPER



2 MASINARIE CODUL MORSE

Spionii trimit mesaje secrete cu ajutorul sistemelor cu cod secret. Codul Morse este unul dintre cele mai frecvent utilizate coduri care poate fi transmis folosind fie lumina fie sunetul. Foloseste acelasi circuit asamblat ca la proiectul de mai sus. Asigura-te ca BIPER-ul este comutat pe sunetul lung. Urmeaza tabelul cu coduri de mai jos pentru a trimite mesaje. O liniuta jos _ reprezinta o apasare lunga de buton, cam jumatate de secunda, iar punctul este o apasare scurta de buton. De ex S.O.S ... _ _ _ ... ar insemna trei sunete scurte, trei sunete lungi si din nou trei sunete scurte. Cum ai spune "Buna!" utilizand codul Morse?

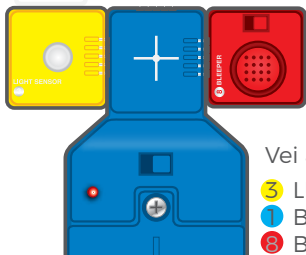


Schema Cod Morse

A	B	C	D	E	F
· _	· · ·	· _ ·	· _ · ·	·	· · · ·
G	H	I	J	K	L
· _ ·	· · · ·	· ·	· _ _ ·	· _ ·	· · ·
M	N	O	P	Q	R
· _ _	· _	· _ _	· _ ·	· _ _ ·	· ·
S	T	U	V	W	X
· · ·	·	· · ·	· · · ·	· ·	· · ·
Y	Z	0	1	2	3
· _ · ·	· _ · ·	· _ _ · ·	·	· · ·	· · · ·
4	5	6	7	8	9
· · · ·	· · · ·	· · · ·	· · · ·	· · · ·	· · · ·

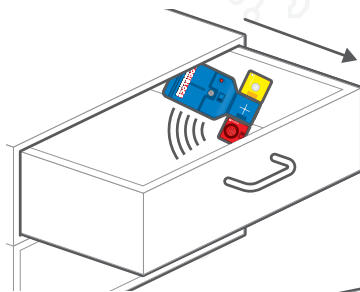
3 ALARMA SERTAR

Conecteaza blocul SENZOR LUMINA la BAZA PUTERE si apoi conecteaza BIPER-ul de partea cealalta. Porneste circuitul si testeaza-l, tinand blocul SENZOR LUMINA catre o sursa luminoasa. Lumina va activa BIPER-ul. Acopera SENZOR-UL LUMINA cu o hartie, iar BIPER-ul se va dezactiva. Pune tot asamblul intr-un sertar unde iti pastrezi lucrurile importante. Daca cineva va deschide sertarul, SENZOR-UL LUMINOS va vedea lumina si va declansa BIPER-ul. Este un gadget tare pentru a-ti proteja comorile.



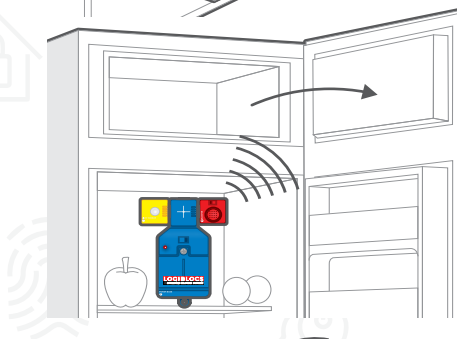
Vei avea nevoie de:

- 3 LUMINA SENZOR
- 1 BAZA PUTERE
- 8 BIPER



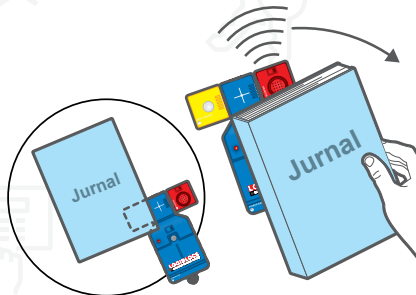
4 ALARMA FRIGIDER

Cat de tare ar fi sa faci o alarma pentru frigider care piuie cand cineva deschide usa frigiderului! Foloseste acelasi circuit ca la experimentul de mai sus. Porneste circuitul si plaseaza-l in frigider langa sursa de lumina (ai putea sa il pui inauintrul unei pungi de plastic pentru a preveni umezirea acestuia). Cand usa de la frigider este deschisa, becul de la frigider se va aprinde si va declansa Logiblocs. Daca inchizi usa, biper-ul se va opri.



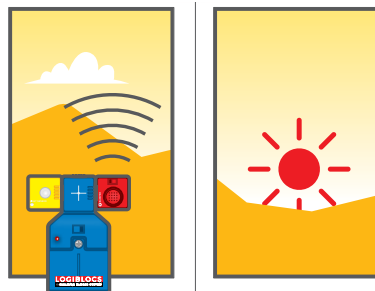
5 PAZNICUL COMORII

Pune sistemul Logiblocs pe orice suprafata si acopera SENZORUL LUMINA cu orice obiect pretios astfel incat lumina sa nu ajunga la senzor. Cand cineva va incerca sa iti ia obiectul, va porni alarma!



6 ALARMA SOLARA

Plaseaza circuitul Logiblocs in componenta de mai sus langa o fereasta cand s-a intunecat, cu SENZORUL LUMINA inspre exterior. Dimineata cand rasare soarele, iar lumina sa se revarsa peste senzor, BIPER-ul va fi activat. Ce ceas matinal!



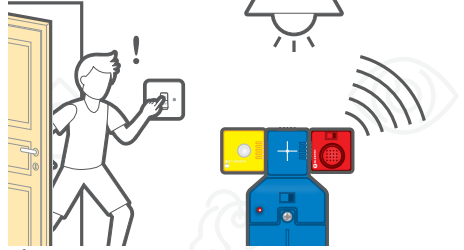
7 CUTIA SURPRIZA

Foloseste acelasi circuit si pune-l intr-o cutie, apoi inchide capacul. Cand cineva deschide cutia, BIPER-ul va fi activat, oferindu-le o mica surpriza!



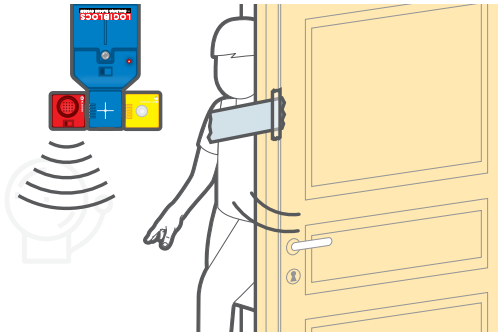
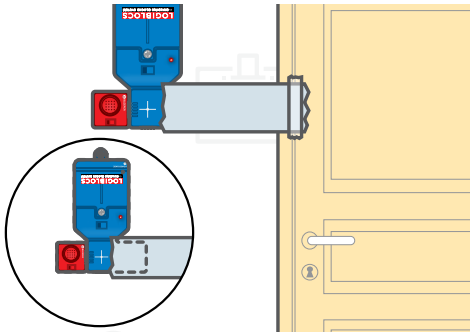
8 ALARMA LUMINOASA INTRUS

Seara sau cand este suficient de intuneric, pune acelasi circuit de Logiblocs ca mai sus intr-un loc in care lumina de la bec va lumina suficient de bine. Cand un intrus intra in camera si aprinde lumina, sistemul de alarma va pui.



9 ALARMA INTRUS (SENZOR LUMINA)

Pentru acest proiect interesant, ai nevoie de o folie de aluminiu sau o foaie de hartie. Folos-este acelasi circuit ca la proiectul de mai sus. Monteaza circuitul Logiblocs pe perete, langa usa. Pe usa, fixeaza o bucata de hartie sau de folie, astfel incat, atunci cand usa este inchisa, sa acopere blocul SENZOR LUMINOS si dezactiveaza orice lumina. Porneste circuitul, inchide usa si asteapta sa intre cineva. Cand va deschide usa, SENZORUL LUMINA va fi declansat si alarma de la BIPER va fi activata.



10 VANATOAREA CU LANTERNA

Acesta e un joc foarte tare pentru o petrecere in pijamale sau daca mergi cu cortul. Asambleaza Logiblocs la fel ca in proiectul anterior.



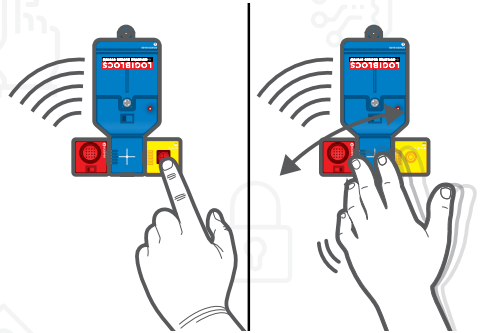
PROIECTE NELIMITATE

Foloseste-ti imaginatia pentru a gasi diferite aplicari ale circuitelor Logiblocs. Distractia este fara limite! Poti incerca sa inlocuiesti blocurile de OUTPUT (lesire) pentru a obtine efecte diferite.

CATEVA SFATURI:

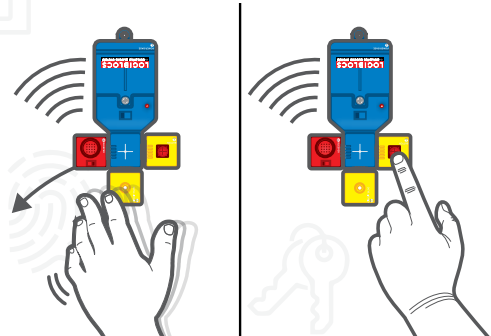
1 SCHIMBAREA BLOCURILOR DE INTRARE (INPUT)

Poti schimba blocurile de Input pentru a schimba functia. De exemplu, inlocuieste blocul BUTON cu blocul SENZOR LUMINA iar soneria ta va fi declansata prin miscarea mainii in fata senzorului de lumina.



2 Dublu INPUT

In loc sa schimbi blocurile de Input, poti sa adaugi un bloc Input suplimentar, astfel incat sistemul sa fie declansat de oricare dintre ele. De exemplu, adauga blocul SENZOR LUMINA la sonerie iar sistemul poate fi declansat fie prin mainii in fata senzorului de lumina, fie prin apasarea butonului.



Cauta mai multe blocuri aditionale pe site-ul oficial www.logiblocs.com