

PLANETARIUM PROJECTOR



A



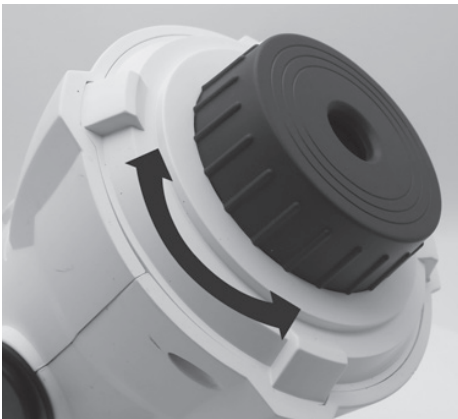
B



C



D



E



F

NLJ180

Proiector Planetariu

Manual de instrucțiuni

LEXIBOOK®

Lexibook S.A., 6 avenue des Andes, Bâtiment 11,
91940 Les Ulis, France

CE

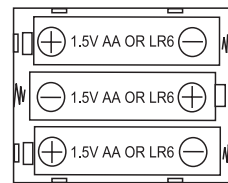
©Lexibook®

INSTALAREA

AVERTISMENT: Elementele de ambalaj precum benzile adezive, foliile de plastic, agățătorile și etichetele nu fac parte din produs și trebuie aruncate din motive de siguranță înainte de folosire.

Instalarea bateriilor (figura A)

1. Desfaceți capacul compartimentului pentru baterii folosind o șurubelniță cu cap în cruce.
2. Instalați 3 baterii tip AA/LR6 (nu sunt incluse), în pozițiile indicate de corespondența dintre simbolurile de polaritate + și - din compartiment și de pe baterii.
3. Puneți capacul la loc și înșurubați.



Proiectarea constelațiilor

1. Așezați o cupolă neagră deasupra becului și rotiți-o în sensul invers acelor de ceasornic pentru a fixa (figurile B și C).
2. Dacă doriți ca imaginea proiectată să fie mai estompată, montați și cupola albastră (figura C).
3. Mutați comutatorul în poziția „DOME PROJECTOR” (figura F).

Proiectarea imaginilor

1. Introduceți unul dintre cele 3 discuri în fanta proiecteurului (figura D).
2. Mutați comutatorul în poziția „DISC PROJECTOR” (figura F).
3. Reglați focalizarea rotind obiectivul și învârtiți discul pentru a schimba imaginea proiectată (figura E).

Nu încercați să încărcați baterii nereîncărcabile. Scoateți acumulatorii din produs înainte de a-i încărca. Încărcarea acumulatorilor trebuie să se desfășoare numai sub atenta supraveghere a unui adult. Nu amestecați baterii / acumulatori de tipuri diferite sau baterii / acumulatori vechi și noi. Respectați indicațiile de polaritate atunci când instalați baterii sau acumulatori. Scoateți bateriile sau acumulatorii consumați din produs. Nu scurtcircuitați bornele de alimentare ale bateriilor sau acumulatorilor. Nu aruncați baterii în foc. Scoateți bateriile din produs dacă acesta nu va fi folosit pentru o perioadă îndelungată. Folosiți numai baterii de tipul recomandat pentru acest produs.

ATENȚIE: Interferențele electromagnetice puternice sau descărcările electrice pot afecta funcționarea produsului și pot provoca pierderi de date. Dacă aparatul nu funcționează corect, scoateți și reinstalați bateriile.

Măsurile de precauție

- Lăsați suficient spațiu liber de jur împrejurul aparatului pentru o aerisire eficientă.
- Nu acoperiți fantele de aerisire cu obiecte precum foile de ziar, șervețelele, perdelele etc.
- Nu așezați pe aparat obiecte care ard, cum ar fi lumânările aprinse.
- Aparatul este destinat utilizării într-un climat temperat.
- Aruncați bateriile în conformitate cu prevederile legale. Duceți-le la puncte de colectare corespunzătoare pentru a proteja mediul înconjurător.
- Nu lăsați aparatul să se umezească sau să se ude. Nu așezați deasupra lui niciun obiect umplut cu apă, cum ar fi o vază cu flori. A se folosi numai într-un loc uscat.

ATENȚIE! Nerecomandat copiilor cu vârsta sub 3 ani. Conține piese mici care pot fi înghițite.

ATENȚIE! Nu îndreptați sursa de lumină spre propria față sau spre fața altei persoane.

ÎNTREȚINEREA ȘI GARANȚIA

Protejați aparatul de umezeală. Dacă se udă, ștergeți-l imediat. Nu îl lăsați expus la lumina soarelui sau la o sursă de căldură. Nu lăsați aparatul să cadă. Nu încercați să-l demontați. Pentru a-l curăța, ștergeți-l cu o lavetă umezită cu apă, fără a folosi produse de curățare.

Notă: Păstrați acest manual de instrucțiuni, deoarece conține informații importante.

Acest produs este acoperit de garanție pentru o perioadă de 2 ani.

Cod articol: NLJ180

Conceput și dezvoltat în Europa – Fabricat în China

Pentru solicitări legate de servicii post-vânzare sau reclamații, contactați producătorul la adresa de email savcomfr@lexibook.com

Lexibook S.A.

6 avenue des Andes

Bâtiment 11

91940 Les Ulis

France

Informații privitoare la protejarea mediului

Orice aparat electric uzat este un material reciclabil și nu trebuie să fie aruncat împreună cu deșeurile menajere! Vă rugăm să ne susțineți, contribuind activ la gestionarea resurselor și la protejarea mediului înconjurător prin ducerea acestui aparat la un punct de colectare corespunzător (dacă există).

