

ASAMBLAREA DINOZAUROLUI

Coadă
Fixați coada în spațiul destinat și asigurați-vă că face click. Pentru a detașa coada, apăsați butonul amplasat sub coadă (Butonul 12).

Utilizare
Instalați bateriile în telecomandă, așa cum se indică în secțiunea „Alimentare”.
Aduceți butonul On/Off în poziția On. Puneți dinozaurul pe podea și ghidați-l cu ajutorul butoanelor de pe telecomandă.

1. Butonul de alimentare (Butonul 1)

- Apăsați butonul pentru a porni dinozaurul.
- Apăsați lung butonul, timp de 3 secunde, pentru a opri dinozaurul.

2. Butonul Demo (Butonul 8)

- Apăsați butonul, iar dinozaurul va face o demonstrație cu câteva mișcări și sunete.

3. Butoanele de mișcare

- 5 – Deplasare înainte
- 6 – Deplasare înapoi
- 10 – Legănare de la stânga
- 11 – Legănare de la dreapta
- 5 și 10 simultan – Deplasare înainte dinspre stânga
- 5 și 11 simultan – Deplasare înainte dinspre dreapta
- 6 și 11 simultan – Deplasare înapoi dinspre stânga
- 6 și 10 simultan – Deplasare înapoi dinspre dreapta

4. Indicatorsi

- Indicatorul LED luminează intermitent: Telecomanda nu este conectată la robot
- Indicatorul LED luminează permanent: Telecomanda este conectată la robot

SPECIFICAȚII TEHNICE

Putere input USB DC 5.0V 1.0 A
Frecvență 2410 – 2475 MHz
Putere de transmisie 5.72dBm

Producător:
Lexibook S.A.
6 avenue des Andes
Bâtiment 11
91940 Les Ulis
France

Lexibook UK
PO Box 59
SOUTH MOLTON
EX36 9AU
UK



SUNMAN SAN. MAM. ITH. IHR. VE TIC. A.S.
Centrul Logistic Sunman, Strada Turgut Özal nr. 125
Cayirova 41420 KOCAELI, TURCIA
Tel.: +90 216 499 80 80; Fax: +90 216 314 67 20
www.sunman.com.tr; info@sunman.com.tr

Importator:
S.C. INTERTOY ZONE S.R.L.
București, Sector 2, Strada Căminului nr. 6
Tel.: 021 405 06 09



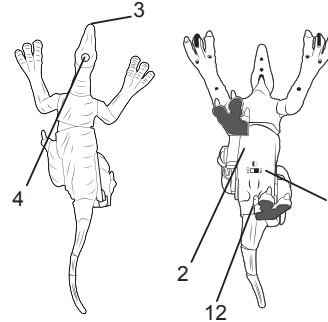
4

DINOZAU CU TELECOMANDĂ RC

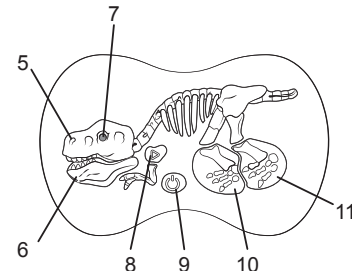
VELOCIRAPTOR RC



Dinozaur



Telecomandă



Manual de instrucțiuni

1

LEXIBOOK®
DINO01

REGULI DE SIGURANȚĂ

CITIȚI CU ATENȚIE ÎNAINTE DE A FOLOSII PRODUSUL.

Înainte de a folosi produsul, parcurgeți integral și citiți cu atenție instrucțiunile. Acestea sunt precauții generale și este posibil să nu se aplice acestui produs.

1. Citiți manualul de instrucțiuni înainte de a conecta sau opera produsul.
2. Păstrați instrucțiunile pentru referințe ulterioare și urmați-le cu strictețe.
3. Nu scufundați produsul în apă, deoarece componentele electrice se pot defecta.
4. Nu expuneți produsul la surse de căldură.
5. Nu acoperiți zonele de ventilație ale produsului cu ziare, materiale textile, lavete, draperii sau alte jucării.
6. Folosiți numai accesoriile incluse în cutie sau recomandate de producător.
7. Folosiți numai piese de schimb recomandate de producător.
8. Urmăriți instrucțiunile de montaj furnizate de către producător.
9. Folosiți produsul pe o suprafață dreaptă, solidă și stabilă, într-o zonă bine ventilată, ferită de surse de căldură. Nu folosiți produsul în spații unde

temperatura depășește 40°C. Asigurați-vă că produsul are cel puțin 10 cm la dispoziție în spate și în față, și cel puțin 5 cm pe laterale.

10. Nu bruscați jucăria sau butoanele. Apăsarea prea puternică pe butoane poate duce la funcționarea lor necorespunzătoare.
11. Protejați mediul înconjurător! Duceți produsele electrice și electronice și bateriile de care nu mai aveți nevoie la un centru de colectare corespunzător. Nu le aruncați împreună cu deșeurile menajere.
12. Asigurați-vă că produsul nu este conectat la sursa de alimentare înainte de a-l curăța. Pentru a curăța produsul, ștergeți-l la suprafață cu o lavetă uscată.
13. Scoateți bateriile din produs dacă acesta nu va fi folosit pentru o perioadă îndelungată.
14. Nu modificați produsul și nu încercați să îl reparați fără asistența unui profesionist.
15. Nu lăsați copiii să introducă obiecte în găurile și spațiile deschise din produs; pericol de electrocutare.
16. Nu montați produsul pe pereți sau pe tavan.
17. Nu lăsați produsul nesupravegheat atunci când este pornit.

CONȚINUT

Asigurați-vă că setul conține:
1 x Velociraptor RC
1 x Telecomandă
1 x Acumulator reîncărcabil (se află în dinozaur)
1 x Cablu de încărcare USB
1 x Manual de instrucțiuni

Atenție: Îndepărtați toate elementele de ambalaj înainte de a oferi jucăria copilului. Nu lăsați pungă din plastic la îndemâna copiilor - pericol de asfixiere.

ALIMENTARE

Dinozaurul funcționează cu un acumulator reîncărcabil de 3.7V/1200mAh (inclus), care poate fi încărcat cu ajutorul cablului de încărcare USB 5.0V/1.0A (inclus).
Telecomanda funcționează cu 2 baterii AA/LR6 de 1.5V (nu sunt incluse).

Încărcarea dinozaurului:

1. Mai întâi, asigurați-vă că jucăria este oprită.
2. Conectați cablul USB inclus la mufa de încărcare de pe burta dinozaurului.
3. Conectați celălalt capăt al cablului USB la o sursă de alimentare.
4. Indicatorul LED de pe cablul USB devine roșu în timpul încărcării și se oprește atunci când încărcarea este finalizată. Încărcarea completă durează aproximativ 2 ore, iar timpul de operare este de aproximativ 1 oră.

Pentru a porni jucăria, scoateți cablul de încărcare și aduceți butonul de alimentare în poziția ON.
Această jucărie conține baterii care nu pot fi înlocuite.

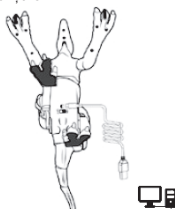
Specificații cablu USB:

Putere input: 5.0V – 1.0A
Putere output: 5.0V – 1.0A

Jucăria trebuie conectată numai la echipamente cu aceste simboluri:

Notă: Dacă folosiți un adaptor, folosiți numai adaptoare destinate jucăriilor și marcate cu simbolul sau

Jucăria nu trebuie conectată la un număr mai mare de surse de alimentare decât se recomandă.



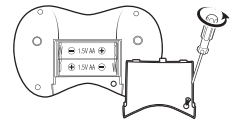
2

Notă: Cablul USB poate fi folosit numai pentru încărcare, nu și pentru transfer de date.
Atenție: acumulatorul și încărcătorul nu sunt jucării și trebuie folosite în consecință. Folosirea trebuie supravegheată de către un adult.

Atenție: Scoateți acumulatorul din produs dacă acesta nu va fi folosit pentru o perioadă îndelungată, pentru a preveni supraîncălzirea. Nu folosiți jucăria în aer liber, dacă este alimentată de un acumulator. Un adult trebuie să verifice în mod regulat toate componentele produsului, mai ales elementele de fixare și de îmbinare, cablurile și piesele mobile, pentru a se asigura că nu prezintă semne de uzură și deteriorare sau deformări și defecte care pot compromite siguranța utilizatorului. Dacă produsul prezintă defecte, nu îl mai folosiți până la remedierea acestora. Deconectați jucăria de la sursele de alimentare dacă va fi curățată folosind lichide. Jucăria nu se adresează copiilor cu vârsta sub 3 ani. Folosirea necorespunzătoare a acumulatorului poate duce la electrocutare.

INSTALAREA BATERIILOR ÎN TELECOMANDĂ

1. Mai întâi, asigurați-vă că jucăria este oprită.
2. Desfaceți capacul compartimentului pentru baterii folosind o șurubelniță cu cap în cruce.
3. Introduceți 2 baterii AA/LR6 de 1.5V noi în compartiment, în pozițiile indicate de corespondența dintre simbolurile de polaritate + și - din compartiment și de pe baterii.
4. Puneți capacul la loc și fixați-l strângând șurubul.



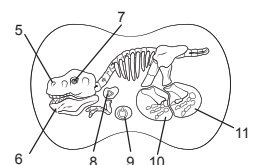
FOLOSIREA ÎN SIGURANȚĂ A BATERIILOR

- Bateriile trebuie să fie instalate, înlocuite și încărcate numai de către adulți.
- Folosiți numai baterii de tipul recomandat sau de un tip echivalent.
- Nu folosiți în același timp baterii vechi și noi sau baterii de tipuri diferite (standard, alcaline sau reîncărcabile).
- Înainte de a instala bateriile, asigurați-vă că produsul este oprit.
- Instalați întotdeauna bateriile în pozițiile indicate de simbolurile de polaritate + și -.
- Scoateți imediat bateriile consumate din produs.
- Îndepărtați bateriile dacă produsul nu va fi folosit pentru mult timp.
- Scoateți acumulatorii din produs înainte de a-i încărca.
- Nu încercați să încărcăți baterii nereîncărcabile.
- Nu aruncați bateriile în foc, deoarece pot exploda.

- Respectați instrucțiunile pentru a evita scurgerea acidului din baterii, deoarece poate provoca leziuni.
 - Nu scurtcircuitați, nu dezasamblați, nu loviți bateriile și nu le expuneți la temperaturi ridicate. Nu lăsați bateriile să ia contact cu apa.
 - Protejați mediul înconjurător! Duceți produsele electrice și electronice și bateriile de care nu mai aveți nevoie la un centru de colectare corespunzător. Nu le aruncați împreună cu deșeurile menajere.
- Interferențele provocate de alte aparate care funcționează în apropiere pe aceeași frecvență pot determina pierderea controlului asupra vehiculului. În acest caz, resetați produsul (opriți-l și reporniți-l) și mutați-l într-o locație fără interferențe.
Dacă produsul nu răspunde la comenzi, resetați-l sau înlocuiți bateriile și încercați din nou.

BUTOANE

1. Buton pornire/oprire
2. Compartiment baterii
3. Lumini LED
4. Mod DEMO
5. Buton înainte
6. Buton înapoi
7. Indicator LED
8. Buton DEMO
9. Buton pornire/oprire
10. Legănare la stânga
11. Legănare la dreapta
12. Buton detașare coadă



FUNCȚII

Încărcați acumulatorul din jucăria înainte de prima utilizare, așa cum se indică în secțiunea „Alimentare”.

3