

Arena de luptă

TABELE SCOR

SAC ANTRENAMENT DOJO

FUNDAL ARENĂ

CONTROLLER PUTERE

CONȚINUT:

1X ARENĂ CU BATERII, 2X FIGURINE,
1X ACCESORIU, 1X MANUAL DE UTILIZARE.

COMPARTIMENT BATERII

STAND DETAȘABIL

BUTON PORNIRE/
OPRIRE/DEMO

SETARE

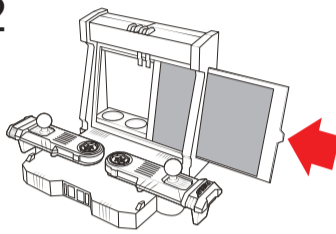
1

GLISEAZĂ RAMA SPRE EXTERIOR
PÂNĂ SE AUDE CLIC



2

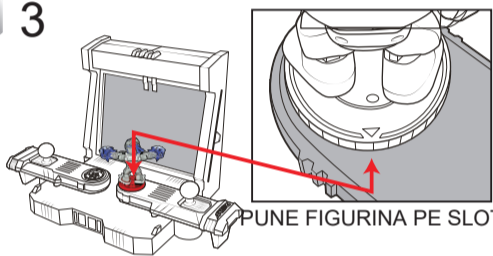
INSEREAZĂ
FUNDALUL



ANTRENAMENT

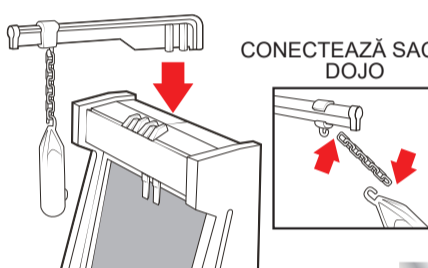
3

PUNE FIGURINA PE SLOT



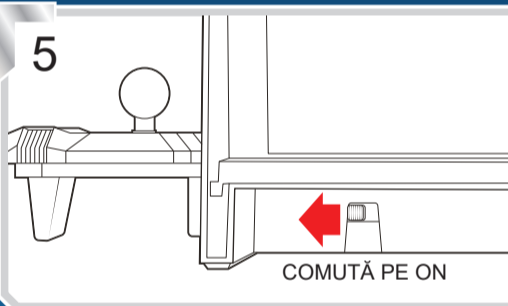
4

CONECTEAZĂ SACUL
DOJO



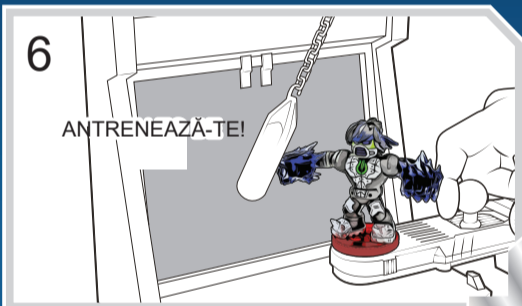
5

COMUTĂ PE ON



6

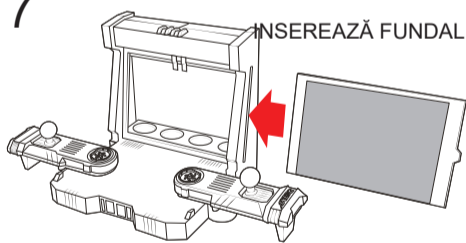
ANTRENEAZĂ-TE!



LUPTĂ

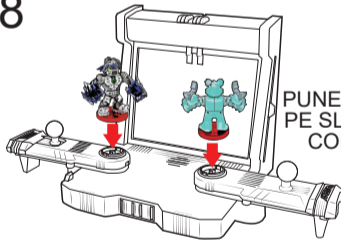
7

INSEREAZĂ FUNDALUL



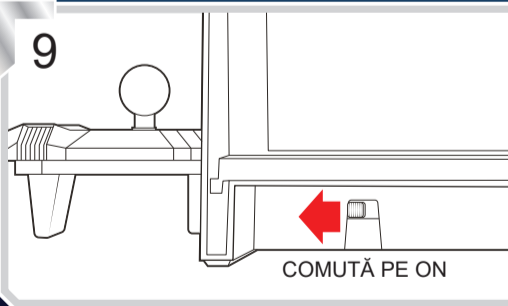
8

PUNE FIGURINELE
PE SLOTURILE DIN
CONTROLERE



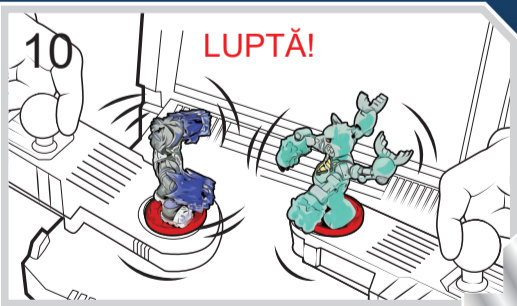
9

COMUTĂ PE ON



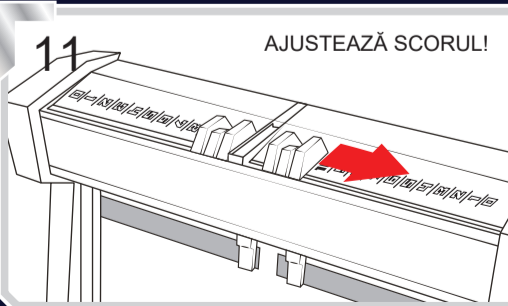
10

LUPTĂ!



11

AJUSTEAZĂ SCORUL!



12

VEZI REGULILE OFICIALE
ALE JOCULUI!



LA FINAL COMUTĂ PE OFF



LEGENDS OF AKEDO™

POWERSTORM

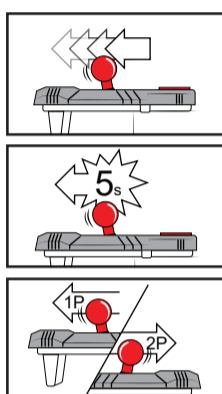
ultimale BATTLE ARENA

CODURI

FOLOSEȘTE MIȘCĂRILE DE MAI JOS!

MOD ANTRENAMENT: Dacă se introduce doar 1 figurină arena va intra pe Modul de Antrenament.

MOD LUPTĂ: Dacă sunt introduse ambele figurine arena va intra pe Modul de Luptă.



ÎN MODUL LUPTĂ (2 JUCĂTORI)

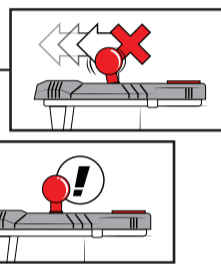
COMBO: 4 atacuri în 1.5 secunde.

POWER UP: Trage înapoi de joystick, ține și eliberează. Reușita sau eșecul depinde de viteza ta.

JINX: Ambii jucători trag de joystick în același timp.

EXHAUSTION: Respinge atacul și odihnește-te.

SURRENDER: Dacă unul dintre jucători nu lovește timp de 30 de secunde jocul se termină iar arena intră pe modul de antrenament.

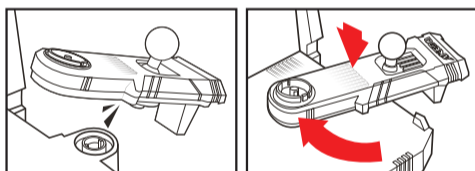


DEPANARE

DETAȘARE CONTROLER:

Dacă controlerul se desprinde poate fi ușor conectat la loc la Arena.

Pune-l înapoi în slot, împinge ușor în timp ce rotești ca în imagine.



ARENA NU ARE SUNET:

Verifică să fie pe ON. Verifică polaritatea bateriilor.

FUNȚIONEAZĂ DOAR 1 CONTROLER:

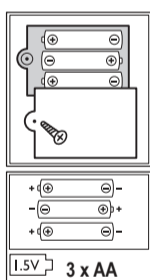
Verifică ca acesta să fie conectat la arenă. Verifică ca butonul să fie pe ON.

NOTĂ: în modul demo merge doar 1 controler.

ARENA ESTE INSTABILĂ:

Arena trebuie amplasată pe o suprafață plană, dreaptă și stabilă.

INFORMATII BATERII



Sunt necesare 3 baterii tip AA/LR6 care sunt incluse pentru demonstrația în magazin. A se schimba cu baterii noi. Este necesară o șurubelniță cu cap cruce pentru schimbarea bateriilor. Nu este inclusă.

- Bateriile trebuie să fie instalate, înlocuite și încărcate numai de către adulți.
- Folosiți numai baterii de tipul recomandat sau de un tip echivalent.
- Nu folosiți în același timp baterii vechi și noi sau baterii de tipuri diferite (standard, alcaline sau reincărcabile).
- Înainte de a instala bateriile, asigurați-vă că produsul este oprit.
- Instalați întotdeauna bateriile în pozițiile indicate de simbolurile de polaritate + și -.
- Scoateți imediat bateriile consumate din produs.
- Îndepărtați bateriile dacă produsul nu va fi folosit pentru mult timp.
- Scoateți acumulatorii din produs înainte de a-i încărca.
- Nu încercați să încărcați baterii nereîncărcabile.
- Nu scurcircuitați, nu dezasaamblați, nu loviți bateriile și nu le expuneți la temperaturi ridicate. Nu lăsați bateriile să ia contact cu apa.
- Nu aruncați bateriile în foc, deoarece pot exploda.
- Respectați instrucțiunile pentru a evita scurgerea acidului din baterii, deoarece poate provoca leziuni.
- Protejați mediul înconjurător! Duceți produsele electrice și electronice și bateriile de care nu mai aveți nevoie la un centru de colectare corespunzător. Nu le aruncați împreună cu deșeurile menajere.

SUNT INCLUSE 3 BATERII PENTRU DEMONSTRAȚIA ÎN MAGAZIN. A SE SCHIMBA CU BATERII NOI. NU INCLUDE BATERII DE SCHIMB.

DECLARAȚIE FCC

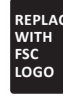
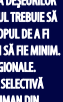
DECLARAȚIE DE CONFORMITATE FCC

NOTĂ: ACEST PRODUS ESTE ÎN CONFORMITATE CU PARTEA 15 DIN REGULAMENTUL FCC. PRODUSUL ÎNDEPLINEȘTE URMĂTOARELE DOUĂ CONDIȚII ÎN TIMPUL FUNCȚIONĂRII: (1) ACEST DISPOZITIV NU PROVOACĂ INTERFERENȚE DĂUNĂTOARE ȘI (2) ACEST DISPOZITIV TOLEREAZĂ ORICE INTERFERENȚĂ, INCLUSIV INTERFERENȚELE CARE ÎI AFECTEAZĂ FUNCȚIONAREA.

AVERTISMENT: SCHIMBĂRILE SAU MODIFICĂRILE ADUSE ACESTUI APARAT CARE NU AU FOST APROBATE ÎN MOD EXPLICIT DE AUTORITATEA RESPONSABILĂ CU CONFORMITATEA PRODUSULUI POT FI SANȚIONATE PRIN ANULAREA DREPTULUI UTILIZATORULUI DE A FOLOSI ECHIPAMENTUL.

NOTĂ: ÎN URMA TESTĂRII, S-A CONSTATAT CĂ ACEST PRODUS SE ÎNCADREAZĂ ÎN LIMITELE STABILITE PENTRU DISPOZITIVELE DIGITALE CLASA B, CONFORM PĂRȚII 15 DIN REGULAMENTUL FCC. ACESTE LIMITE AU FOST FORMULATE CU SCOPUL DE A OFERI O PROTECȚIE REZONABILĂ ÎMPOTRIVA INTERFERENȚELOR NEDORITE DINTR-O LOCUINȚĂ STANDARD. ACEST ECHIPAMENT GENEREAZĂ, UTILIZEAZĂ ȘI POATE EMITE ENERGIE RADIO ȘI, DACĂ NU ESTE INSTALAT ȘI FOLOSIT ÎN CONFORMITATE CU INSTRUCȚIUNILE, POATE PROVOCA INTERFERENȚE DĂUNĂTOARE ÎN SISTEMELE CE FUNCȚIONEAZĂ PRIN UNDE RADIO. CU TOATE ACESTE, NU SE POT OFERI GARANȚII CĂ PRODUSUL NU VA PROVOCA INTERFERENȚE ÎN ANUMITE SISTEME. DACĂ ACEST ECHIPAMENT PROVOACĂ INTERFERENȚE DĂUNĂTOARE PENTRU RECEPTAREA SEMNALELOR RADIO SAU TV, FENOMEN CARE POATE FI DIAGNOSTICAT PRIN OPRIREA ȘI REPORNIREA ECHIPAMENTULUI, UTILIZATORUL ESTE ÎNDEMNAT SĂ REMEDIEZE SITUAȚIA LUĂND UNA DINTRE URMĂTOARELE MĂSURI: - REORIENTAREA SAU MUTAREA ANTENEI RECEPTOARE. - MĂRIREA DISTANȚEI DINTRE ECHIPAMENT ȘI RECEPTOR. - CONECTAREA ECHIPAMENTULUI LA O PRIZĂ ALEATĂ PE UN CIRCUIT DIFERIT DE CEL LA CARE ESTE CONECTAT RECEPTORUL.

CAN ICES-00X (Y) / NMB-00X (Y)



ACEST PRODUS ESTE MARCAT CU SIMBOLUL PENTRU COLECTAREA SELECTIVĂ A DEȘEURILOR DE ECHIPAMENTE ELECTRICE ȘI ELECTRONICE. CEEA CE ÎNSEAMNĂ CĂ PRODUSUL TREBUIE SĂ FIE TRATAT ÎN CONFORMITATE CU DIRECTIVA EUROPEANĂ 2012/19/UE, CU SCOPUL DE A FI RECYCLAT SAU DEZASAMBLAT ASTFEL ÎNCĂȚ IMPACTULUI LUI ASUPRA MEDIULUI SĂ FIE MINIM. PENTRU MAI MULTE INFORMAȚII, CONTACTAȚI AUTORITĂȚILE LOCALE SAU REGIONALE. PRODUSELE ELECTRONICE CARE NU SUNT SUPRASE PROCESELULUI DE COLECTARE SELECTIVĂ POT FI PERICULOASE PENTRU MEDIU ȘI PENTRU SĂNĂTATEA ORGANISMULUI UMAN DIN CAUZA PREZENȚEI SUBSTANȚELOR DĂUNĂTOARE.

AVERTISMENT: NU ȚINȚI SPRE FAȚĂ SAU SPRE OCHII! A SE UTILIZA SUB ATENȚA SUPRAVEGHERE A UNUI ADULT. PĂSTRĂȚI MANUALUL ȘI AMBALAJUL PENTRU REFERINȚE ULTERIOARE. CULORILE ȘI CONȚINUTUL POT VARIA. CEREȚI ACORDUL UNUI ADULT ÎNAINTE DE A ACCESA SITE-UL.

©2020 The Moose Group. For official AKEDO game rules visit www.akedowarriors.com

REPLACE WITH FCC LOGO



www.moosetoy.com